

25^e congrès de la FLHLMQ *inscription*

**10 et 11
JUN 2025**

Université Laval
de Québec

Soyez des nôtres !

Le 25^e congrès de la FLHLMQ se tiendra à Québec sous le thème « *L'entraide nous fait du bien* ». Nous vous invitons à deux jours de rencontre qui mettront en valeur les nombreuses activités d'entraide qui améliorent la qualité de vie dans nos HLM.

L'entraide, qu'elle soit formelle ou informelle, nous permet de nous sentir utile, nous permet d'aider nos voisin.e.s les plus vulnérables et ainsi de créer des bonnes relations de voisinage et un meilleur sentiment de sécurité. En plus d'être un moment de reconnaissance de notre action, le 25^e congrès servira aussi à interpeller les offices et le réseau de la santé qui doivent « *nous aider à aider* ».

D'ailleurs, plusieurs invité.e.s du milieu de la recherche, des offices et des CLSC seront présents pour animer des formations ou échanger avec les congressistes sur l'entraide en HLM. Des interventions de la ministre de l'Habitation, France-Élaine Duranceau, et du PDG de la SHQ, Jean Martel, permettront de souligner l'importance de notre implication dans nos immeubles!

Bien sûr, le congrès sera l'occasion de faire le point sur les enjeux les plus importants touchant la participation des locataires, notamment dans l'optimisation du réseau des offices, la rénovation de nos logements et l'avenir des HLM.

Si vous êtes impliqué-e-s dans votre association, dans votre CCR ou au conseil d'administration de votre office, notre congrès est pour vous !

Au grand plaisir de vous y rencontrer !



Yves Dubé
Président de la FLHLMQ



L'ENTRAIDE *nous fait du bien!*



Pour informations : 1-800-566-9662 ou info@flhlmq.com

 flhlmq.com

L'ENTRAIDE en HLM

nous fait du bien!



DÉROULEMENT DU 25^e CONGRÈS

MARDI 10 JUIN 2025

- 9h00 ▶ Inscription et accueil au Pavillon Lemieux.
- 10h00 ▶ Ouverture du congrès par Yves Dubé, président de la FLHLMQ au Grand Salon du Pavillon Desjardins.
- 10h10 ▶ Nomination de la présidence et du secrétariat du Congrès et adoption de l'ordre du jour du 25^e Congrès.
- 10h30 ▶ **Conférence d'ouverture : L'entraide en HLM nous fait du bien**
▶ C'est quoi l'entraide en HLM par Paul Morin.
Les avantages et les limites de l'entraide en HLM (conférenciers et conférencières à confirmer).
- 12h00 ▶ Dîner au Grand Salon et visite des exposants.
- 13h15 ▶ Allocution enregistrée de la Ministre France-Élaine Duranceau et intervention du PDG de la SHQ Jean Martel.
- 13h45 ▶ Participation à un premier atelier au choix :
- 1 > Comment les associations peuvent organiser l'entraide formelle et informelle entre les locataires ?
 - 2 > Comment les OH peuvent supporter ceux et celles qui s'entraident ?
 - 3 > Beaucoup de locataires sont des proche-aidants sans le savoir. Comment est-ce vécu au quotidien ?
 - 4 > Salubrité et entretien : des exemples d'activités d'entraide qui améliorent notre milieu de vie.
 - 5 > Des exemples d'activités d'entraide qui améliorent la sécurité dans nos habitations.
 - 6 > Un voisin veille sur vous ! Un service simple pour prendre soin les uns des autres !
- 15h00 ▶ Pause au Grand Salon.
- 15h30 ▶ Participation à un deuxième atelier (choix entre les 6 ateliers de 13h45).
- 16h45 ▶ Déclaration finale de la journée : Aidez-nous à aider nos voisins et nos voisines !
- 17h30 ▶ Souper au Pub de l'Université.
- 19h00 ▶ Soirée festive au Grand Salon.

MERCREDI 11 JUIN 2025

- 7h30 ▶ Déjeuner à la cafétéria du Pavillon Desjardins.
- 9h00 ▶ Ouverture de la 2^e journée du congrès et rappel des procédures.
- 9h10 ▶ Présentation et adoption du rapport d'activités 2024-2025 de la FLHLMQ.
- 10h15 ▶ Présentation et adoption des états financiers 2024-2025 de la FLHLMQ.
- 10h45 ▶ Pause au Grand Salon.
- 11h15 ▶ Caucus régionaux pour élire les membres du conseil d'administration de la FLHLMQ.
- 12h00 ▶ Dîner au Grand Salon.
- 13h15 ▶ Présentation du nouveau conseil d'administration de la FLHLMQ.
- 13h30 ▶ Discussion et adoption des propositions d'orientation soumises au 25^e congrès.
- 14h50 ▶ Mot de clôture du président ou de la présidente de la FLHLMQ nouvellement élu.e et annonce de la date du 26^e congrès.
- 15h00 ▶ Levée du 25^e congrès.



L'ENTRAIDE en HLM

nous fait du bien!



INFORMATIONS PRATIQUES

- ▶ **Date** 10 et 11 juin 2025
- ▶ **Où** Université Laval à Québec, Pavillon Desjardins.
- ▶ **Qui peut participer ?**
 - ▶ Il faut que l'association ou le CCR soit MEMBRE en règle de la FLHLMQ ;
 - ▶ L'association ou le CCR peut déléguer plusieurs participant-e-s mais a seulement 2 droits de vote durant le congrès ;
 - ▶ Sont aussi invité-e-s les représentant-e-s des locataires au CA des offices (sans droit de vote) ;
 - ▶ Les intervenant-e-s sociaux et le personnel des offices sont les bienvenus à titre d'observateur ou d'observatrice.
- ▶ **Frais d'inscription**
 - ▶ 150 \$ par personne, incluant l'hébergement, les repas pris sur place et le remboursement des frais de transport !
 - ▶ 100 \$ par personne pour ceux et celles n'ayant pas besoin d'hébergement ;
 - ▶ 300 \$ pour les intervenant-e-s sociaux et le personnel des offices, incluant l'hébergement, les repas pris sur place et le remboursement des frais de transport **s'il y a covoiturage avec des locataires.**
- ▶ **Transport**

Un autobus nolisé prendra les participant-e-s à divers points de rencontre le long de l'autoroute 20.
* Ailleurs, nous organisons le covoiturage et remboursons 0,45 \$ / km aux conducteurs qui accepteront, au besoin, de prendre des passagers.
- ▶ **Hébergement**

Chambres de résidence universitaire avec toilettes communes à l'étage.
Si vous avez des besoins particuliers, il faut nous contacter.
- ▶ **Repas**

Les repas pris sur place sont inclus dans le prix.
Si vous avez des besoins particuliers, les indiquer dans le formulaire d'inscription.
- ▶ **Frais de garde**

Les frais de garde sont remboursés à 25 \$ la journée (avec une pièce justificative).

**Pour toutes questions ou pour des arrangements
en cas de difficultés financières : 1-800-566-9662.**

FORMULAIRE POUR SOUMETTRE UNE PROPOSITION AVANT LE 9 MAI

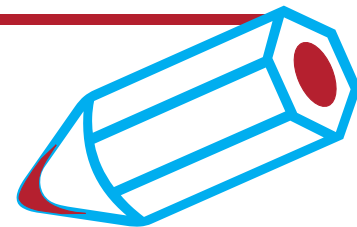
Les associations de locataires et les CCR peuvent soumettre une proposition qui sera discutée lors de la plénière du congrès. Si votre proposition est adoptée, elle deviendra une position officielle de la FLHLMQ.

- ▶ Nous proposons la résolution suivante :

- ▶ Nom de l'association ou du CCR : _____
- ▶ Nom de la personne qui expliquera la proposition : _____

FORMULAIRE D'INSCRIPTION

Vous pouvez vous inscrire en ligne au FLHLMQ.com ou nous faire parvenir votre formulaire d'inscription au plus tard le 9 mai à :
FLHLMQ, 2520 Lionel-Groulx, bureau 202, Montréal (Québec) H3J 1J8



DÉLÉGUÉ.E

Nom _____
Organisme _____
Adresse _____
Appartement _____
Ville _____
Code postal _____
Téléphone _____
Courriel _____

Êtes-vous un des 2 membres votants ? oui non

Cochez 2 choix d'atelier parmi les suivants :

- 1** > Comment les associations peuvent organiser l'entraide formelle et informelle entre les locataires ?
- 2** > Comment les OH peuvent supporter ceux et celles qui s'entraident ?
- 3** > Beaucoup de locataires sont des proche-aidants sans le savoir. Comment est-ce vécu au quotidien ?
- 4** > Salubrité et entretien : des exemples d'activités d'entraide qui améliorent notre milieu de vie.
- 5** > Des exemples d'activités d'entraide qui améliorent la sécurité dans nos habitations.
- 6** > Un voisin veille sur vous ! Un service simple pour prendre soin les uns des autres !

▶ Hébergement (toilettes communes)

- Pas besoin d'hébergement
- Chambre simple
- Chambre double (nommer les délégué-e-s)

Besoins spéciaux (nommer) _____

▶ Boîte à lunch midi (choisir un repas)

- Sans restriction Végétarien Besoins spéciaux (spécifier)

▶ Souper du mardi (choisir un repas)

- Burger Pub Salade norvégienne aux crevettes
- Wrap au poulet grillé Pâtes aux légumes grillées (végé)

▶ Transport

- Voiture (0.45 \$ / km) si covoiturage Bus nolisé de la FLHLMQ (autoroute 20) Autre (mentionner) _____

DÉLÉGUÉ.E

Nom _____
Organisme _____
Adresse _____
Appartement _____
Ville _____
Code postal _____
Téléphone _____
Courriel _____

Êtes-vous un des 2 membres votants ? oui non

Cochez 2 choix d'atelier parmi les suivants :

- 1** > Comment les associations peuvent organiser l'entraide formelle et informelle entre les locataires ?
- 2** > Comment les OH peuvent supporter ceux et celles qui s'entraident ?
- 3** > Beaucoup de locataires sont des proche-aidants sans le savoir. Comment est-ce vécu au quotidien ?
- 4** > Salubrité et entretien : des exemples d'activités d'entraide qui améliorent notre milieu de vie.
- 5** > Des exemples d'activités d'entraide qui améliorent la sécurité dans nos habitations.
- 6** > Un voisin veille sur vous ! Un service simple pour prendre soin les uns des autres !

▶ Hébergement (toilettes communes)

- Pas besoin d'hébergement
- Chambre simple
- Chambre double (nommer les délégué-e-s)

Besoins spéciaux (nommer) _____

▶ Boîte à lunch midi (choisir un repas)

- Sans restriction Végétarien Besoins spéciaux (spécifier)

▶ Souper du mardi (choisir un repas)

- Burger Pub Salade norvégienne aux crevettes
- Wrap au poulet grillé Pâtes aux légumes grillées (végé)

Frais d'inscription - Faire le chèque au nom de la FLHLMQ ou un versement interac à info@flhlmq.com en indiquant congrès comme réponse.

Nombre de personnes _____ X 150 \$ =

_____ X 100 \$ =

_____ X 300 \$ =

_____ **Montant total**



**Fédération des locataires
d'habitations à loyer modique
du Québec (FLHLMQ)**

2520, avenue Lionel-Groulx, suite 202
Montréal (Québec) H3J 1J8

L'ENTRAIDE en HLM
nous fait du bien!