

Identification

Nom de l'association ou du CCR : _____
 Adresse de l'immeuble : _____
 Ville : _____ Code postal : _____
 Nombre de logements dans l'immeuble : _____ Nombre de locataires présents : _____
 Date de l'assemblée : _____
 Nom de la personne contact : _____
 Titre de la personne contact (président-e, OC de l'OMH, etc.) : _____
 Téléphone de la personne contact : _____

Priorités des locataires

À l'intérieur

Priorité No. 1 : _____

Votes pour la priorité No.1 : _____

• • • •

Priorité No. 2 : _____

Votes pour la priorité No.2 : _____

• • • •

Priorité No. 3 : _____

Votes pour la priorité No.3 : _____

• • • •

Priorité No. 4 : _____

Votes pour la priorité No.4 : _____

À l'extérieur

Priorité No. 1 : _____

Votes pour la priorité No.1 : _____

• • • •

Priorité No. 2 : _____

Votes pour la priorité No.2 : _____

• • • •

Priorité No. 3 : _____

Votes pour la priorité No.3 : _____

• • • •

Priorité No. 4 : _____

Votes pour la priorité No.4 : _____

Dépôt des priorités

Cochez toutes les réponses qui s'appliquent

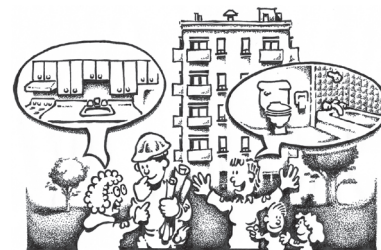
- Cette fiche a été remise : au/à la directeur-général/directrice-générale de l'office
 à une autre personne responsable de l'office
 aux représentant-e-s des locataires au CA de l'office
 au conseil d'administration de l'office
 au Comité consultatif des résident-e-s (CCR)

Instructions

1. Fates une fiche différente pour **chaque immeuble**.
2. Assurez-vous de bien remplir la section «Identification».
3. Inscrivez les résultats de la consultation dans la section «Priorités des locataires».
4. Une fois remplie, faites 3 copies de cette fiche synthèse.
5. Distribuez les copies de la façon suivante :
 - l'original pour vos dossiers;
 - une copie à votre CCR (s'il y a plus d'un immeuble dans votre office);
 - une copie à votre office municipal d'habitation;
 - une copie à la FLHLMQ. (2520, Lionel-Groulx #202, Montréal, H3J 1J8, ou par fax : (514) 521-6444).
6. Organisez une réunion avec la direction de votre office, les représentants des locataires au CA et les responsables du CCR où vous déposerez la fiche synthèse et expliquerez vos priorités.

Commentaires et/ou détails

Si l'espace prévu au verso est insuffisant pour présenter vos priorités, ou si vous jugez pertinent d'émettre un commentaire sur la consultation, vous pouvez utiliser cet espace.



Ensemble, rénovons nos HLM!

